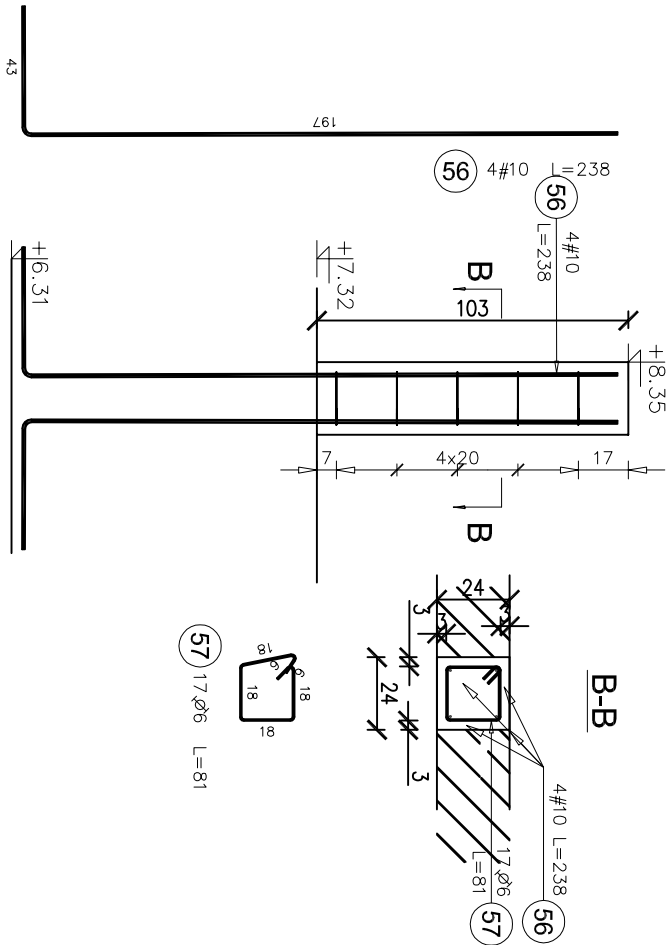
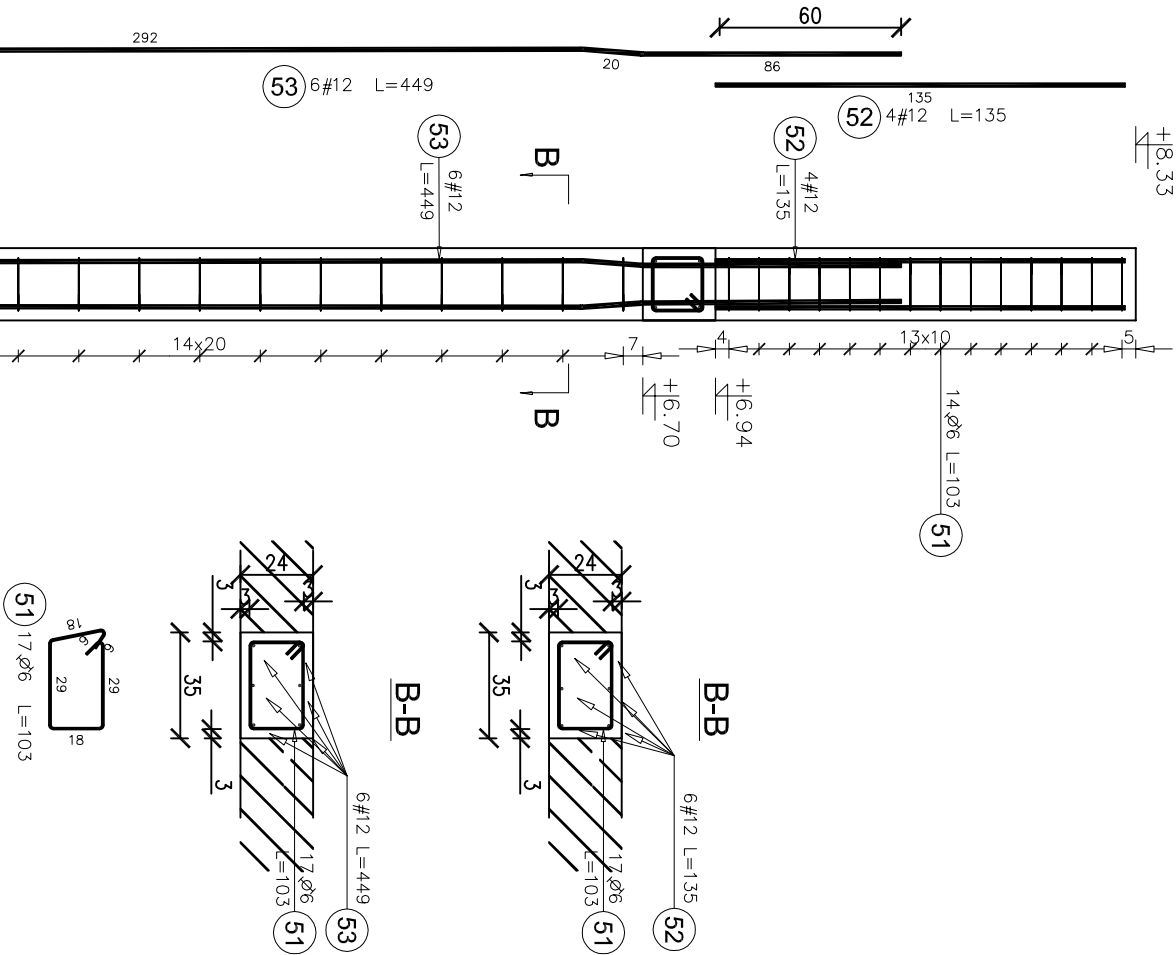


POZ.FILAREK F14  
21 szt



POZ.FILAREK F12  
1 szt

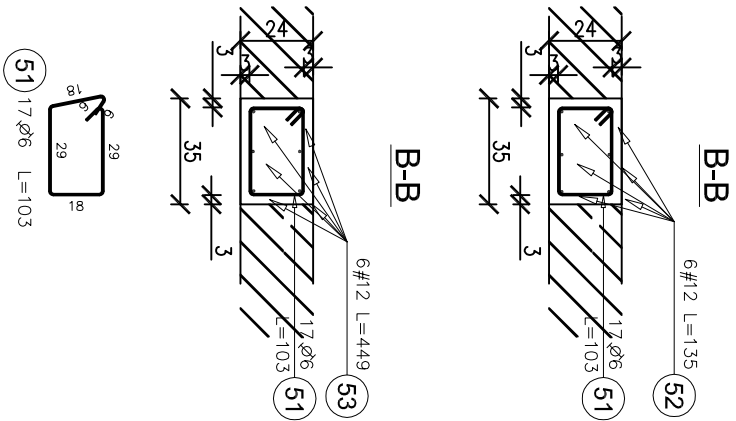
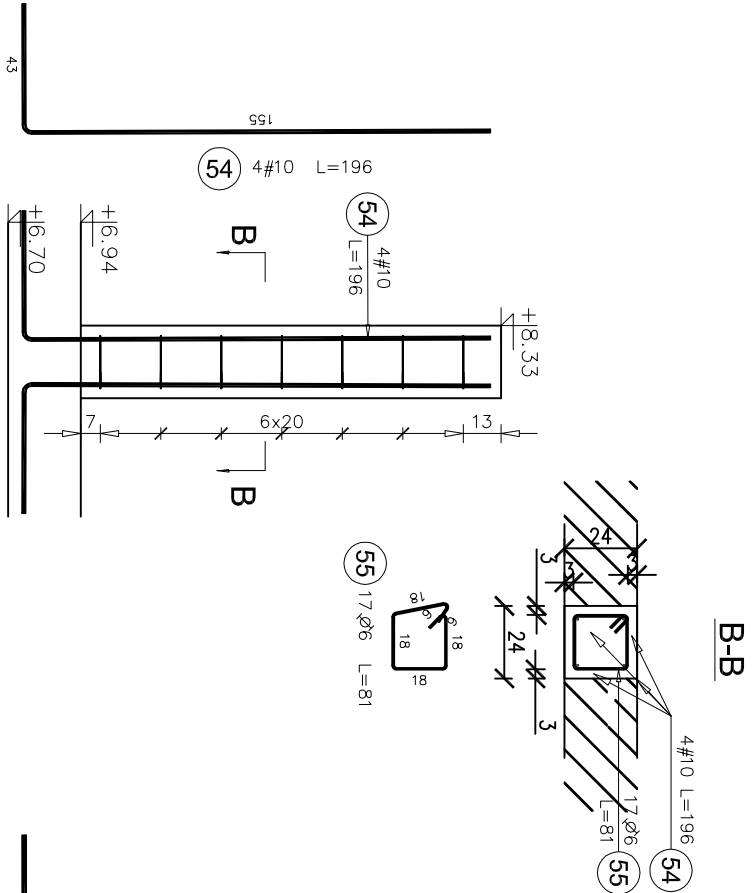


Poz.	Stal	Długość (cm)	Liczba			Długość łączna (m)		
			w elementach	elementów	ogółem	A-I	A-II/III	A-III/IV
51	6	103	34	1	34	35,02	# 10	# 12
52	12	135	4	1	4			5,40
53	12	449	6	1	6			26,94
54	10	196	4	12	48		94,08	
55	6	81	17	12	204	165,24		
56	10	238	4	21	84	199,92		
57	6	81	17	21	357	289,17		
Długość wg średnic (m)						489,43	294,00	32,34
Masa 1 m pręta (kg/m)						0,22	0,62	0,89
Masa łączna wg średnic (kg)						108,65	181,40	28,72
Masa łączna wg gatunku stali (kg)						108,65		210,12
Ogółem (kg)								318,77

UWAGI:

- beton C20/25
- lokalizacja stóp fundamentowych wg rzutu fundamentów - rys. K-100

POZ.FILAREK F13  
12 szt



30.12.2019	A	WYDANIE PODSTAWOWE		I.S.
------------	---	--------------------	--	------

INWESTOR	
GMINA BUKOWIEC	
Ceynowy 14;86-122 Bukowiec	

OBIEKT
ROZBUDOWA ISTNIEJĄCEGO BUDYNKU SZKOŁY PODSTAWWEJ O HALE GIMNASTYCZNĄ ORAZ KOMPLEKS LEKKOATLETYCZNY
dz. nr 221/6, obręb Bukowiec, gm. Bukowiec

JEDNOSTKA PROJEKTOWA
PRACOWNIA ARCHITEKTONICZNA PRZEMYSŁAW REIWER
ul. Ikara 3/24 86-300 Grudziądz, Polska

FAZA
PROJEKT WYKONAWCZY

BRANŻA
KONSTRUKCYJNA

NAZWA RYSUNKU	
FILARKI F14;F13;F12	

FUNKCJA	IMIĘ I NAZWISKO	NR UPRAWNIENI	SPECJALNOŚĆ	PODPIS
PROJEKTOWAŁ	mgr inż. Iwona Salsmon	KUP/0080/POK/09	Konstr.-bud.	
SPRAWDZIŁ	mgr inż. Paweł Bortzon	KUP/0089/POK/12	Konstr.-bud.	

DATA	NR RYSUNKU	REWIZJA	SKALA RYSUNKU
30.12.2019	K502	A	1:25